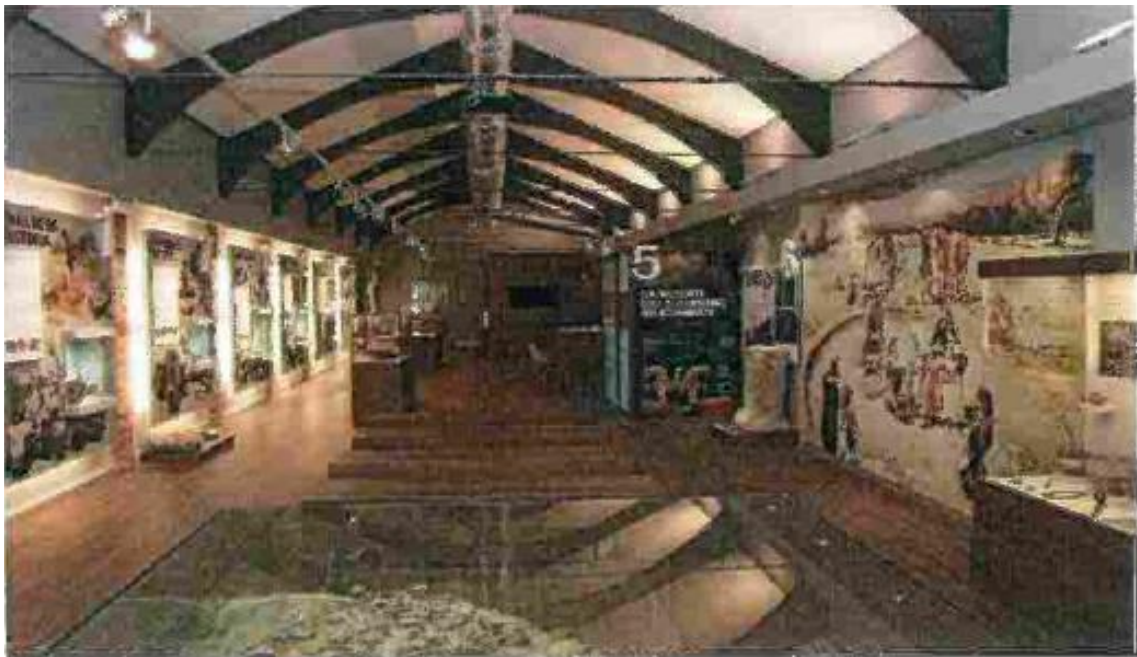


Eretak Museo eta Arkeologia Aztarnategia



Irakurketa errazean



Índice

Aurkezpena.....	3
Historia pixka bat	6
Nolako zen bizitza garai horretan?	7
Nolakoak ziren herrixkak?	7
Nola bizi ziren pertsonak?	8
Zertan aritzen ziren herrixkako pertsonak?	9
Nola lurperatzen zituzten pertsonak?	10
Nolako zen Eretak herrixka?	12
Nolakoak ziren etxeak?	13
Nolako zen herrixka?	15
Zein pertsona bizi ziren herrixkan?	16

Aurkezpena

Ongi etorri

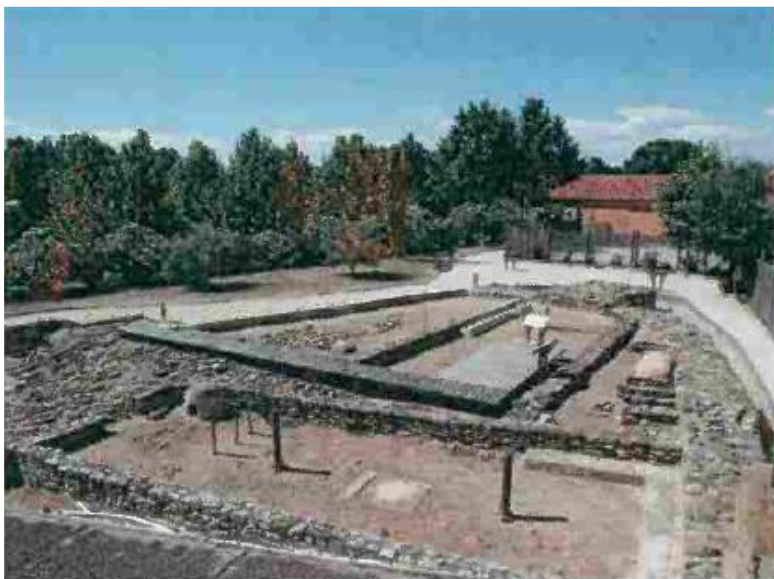
Eretak Museo eta Arkeologia Aztarnategira.

Museo bat objektu interesgarriak gordetzen eta erakusten dituen leku bat da. Objektu hauek interesgarriak dira historia, arte edo kulturaren parte direlako.

Aztarnategi bat mineral, arroka eta antzinako kulturen arrastoak dituen leku bat da. Mineralen adibide batzuk azabatzea, kuartzoa eta besta asko dira. Kuartzoa hau da.



Hau Eretak aztarnategia da .



Eretetak Museoa Berbintzanan dago.
 Berbintzana Iruñeatik 50 kilometrotara dagoen
 Nafarroako herri bat da.
 Berbintzana Olite eta Tafallatik gertu dago.



Hau Nafarroako mapa da.
 Mapan ikusten duzun puntu gorriak
 Berbintzana non dagoen adierazten du.

Museo honek 2 zonalde ditu:

1. Lehenengo zonaldean
 museoko panelak eta objektuak
 aurkituko dituzu.
 Hemen museoaz gozatzeko
 behar duzun informazio guztia
 irakurri dezakezu.

2. Bigarren zonaldea aztarnategia da.
 Zonalde hau kanpoaldean dago.
 Bertan Las Eretas **herrixkako*** etxeak nolakoak
 ziren ikus dezakezu.

Herrixka*:

Pertsonak bizi diren
 herri txiki bat da.

Dokumentu hau Irakurketa Errazean idatzita dago.
 Hau Irakurketa Errazeko logoa da.



Honek esan nahi du
gida hau modu erraz batean idatzita dagoela
horrela pertsona guztiek ulertu ahal izateko.
Batez ere ulermen zailtasunak dituzten pertsonak ulertzeko.

Gida honetan paneletako informazio guztia aurkituko duzu
baina Irakurketa Errazera egokiturik.

Gida honetan

Eretak Museo eta Arkeologia Aztarnategia

ulertzeko azalpen guztiak ulertuko dituzu.

Zergatik deitzen da museo hau Eretak?

Las Eretas orain dela urte asko Burdin Aroan
existitu zen herrixka baten izena da.

Ereta hitza era hitzetik dator.

Era bat gari alea lastotik bereizteko
erabiltzen den lur zati bat da.

Ereta bat era txiki bat da.

Hau da, Ereta bat lur zati txiki bat da.



Hau ereta bat da

Historia pixka bat

Museo honetan aurkituko dituzun objektuak

Burdin Arokoak dira.

Hau da, objektuak oso aspaldikoak dira.

Zer da Burdin Aroa?

Gizakiaren bizitza garai ezberdinetan banatzen da:

1. **Historiaurrea**, idazkerarik existitzen ez zen garaia da.
2. **Historia**, idazkera existitzen den garaia da.

Historiaurrean aurkitzen ditugu:

- Harri Aroa
- Brontze Aroa
- **Burdin Aroa**

Gogoratu museo honetan aurkituko dituzun objektuak
Historiaurreko garai honetakoak direla.

Historian aurkitzen ditugu:

- Antzinaroa
- Erdi Aroa
- Aro Modernoa
- Aro Garaikidea

Nolako zen bizitza garai horretan?

Nolakoak ziren herrixkak?

Gogoratu **herrixka** bat
pertsonek bizi diren leku bat dela.

Brontze Aroaren amaieran eta Burdin Aroaren hasieran
kultura berri bat heldu zen Ebroko **ibarrera***.

Ibarra*:

Mendi artean dagoen
lur eremu laua.

Kultura hau Europatik zetorren.

Kultura hau **Campos de Urnas** deitzen zen.

Urna bat ontzi bat da.

Ontzia gauza askotarako erabil daiteke.

Adibidez hil diren pertsonen errautsak gordetzeko.

Kultura honen etorrerak

3 aldaketa handi ekarri zizkion historiari.

1. Kultura honetako pertsonak
herri txikietan eta herrixketan bizi ziren.
Herriak herrixkak baino handiagoak dira.
Denborarekin, herri hauek
haien txanpon propioa sortu zuten
eta hirietan bihurtu ziren.
2. Pertsona hauen lana
garia eta garagarra bezalako zerealak
landatzea zen.
Garagarra garagardoa egiteko
erabiltzen den zereala da.
3. Pertsona hauek errausketa egiten hasi ziren.

Errausketa hil den pertsonaren gorpua erretzea da.
Gero bere errautsak ontzi batean gordetzen dira.

Nola bizi ziren pertsonak?

Nafarroako Erriberan bizi ziren pertsonak
lehenengo pertsonak izan ziren
herrixka eta **kastroetan*** antolatzen.

Kastroak*:

Mendiko tontorrean
pertsonek bizi diren lekua.

Aurrerago Nafarroako gainontzeko zonaldeek
antolatzeko modu hau jarraitu zuten
Pirinioetako zonaldeak izan ezik.

Herrixkak eta kastroak
harresiz inguraturik zeuden
eta erasoetatik babesteko
dorre eta **babes-erretanak*** zituzten.

Babes-erretanak*:

Hiriek inguruan zituzten
zuloak ziren.
Zulo hauek
hiriak babesteko zeuden.

Etxeak harresien barruan zeuden,
laukizuzen forma zuten eta bata bestearen ondoan
eraikitzen ziren.

Hau laukizuzen bat da.



Etxeek sarrera bat,
erdigunean zegoen egongela bat
eta gauzak gordetzeko despentsa bat zuten.
Sua erdiguneko egongelan zegoen.

Etxeak harriz eta **adobez*** egiten zituzten.
Teilatuak egurrez, lastoz
eta lokatzez egiten zituzten.

Adobea*:

Eguzkitan lehortzen uzten den
lokatzezko masa bat da.
Lehortzen denean
adreilu bihurtzen da.

Zertan aritzen ziren herrixkako pertsonak?

Pertsona asko nekazaritzan aritzen ziren.
Hau da, lurra lantzen zuten
bertatik janaria lortzeko.
Garia landatzen zuten ogia egiteko
eta garagarrarekin garagardoa egiten zuten.
Barazkiak ere jaten zituzten.

Beste pertsona batzuk
artzainak eta artisauak ziren.
Artzainek animaliak hezten zituzten
haragia eta esnea lortzeko.

Artisauak haien eguneroko bizitzan
erabiltzen zituzten objektuak egiten zituzten.
Adibidez zeramika lantzen zuten
ontziak egiteko.
Burdina, brontzea
eta egurra ere lantzen zituzten.

Familiak antolatzeke modu konkretu bat zuen.

Familiari buruzagi bat zegoen.

Hasieran familiaren artean

dena banatzen zen.

Baina **aristokrazia*** eta gudariak heldu zirenean hau aldatu zen.

Momentu horretan komertzioa hasi zen.

Komertzioa gauzak saltzea eta erostea da.

Aristokrazia*:

Arrazoi berezi batengatik

berezia den

pertsona multoz bat da.

Adibidez, diru asko izateagatik

berezia den pertsona multzoa.

Nola lurperatzen zituzten pertsonak?

Garai honetan pertsona bat hiltzen zenean errausketa erabiltzen hasi ziren.

Hildako **pertsona nagusien** gorpuak

egur tontor baten gainean jartzen zituzten

eta bertan erretzen zituzten.

Baita haien **ondasunak*** ere.

Errausiak ontzi batean gordetzen zituzten.

Gero ontzi hori nekropolian uzten zuten.

Nekropolia hilerri bat da.

Ontzien gainean harri batzuk jartzen zituzten.

Ondasunak*:

Pertsona bakoitzak dituen

gauzak dira.

Adibidez lepoko bat.



Hau nekropoli bat da.

Hildako **haurrak** lurperatzeko modua ezberdina zen.

Ez zituzten haurrak erretzen.

Etxe azpiko lurrean lurperatzen zituzten.

Hilobian haurraren gorpuak, zeramikazko edalontzi bat eta jostailu batzuk jartzen zituzten.

Hilobia **lauza*** batekin estaltzen zuten.

Lauza*:

Harri laua da.

Adibidez hilarri bat.

Gudarien **ehorzketak***

modu berezi batean egiten zituzten.

Gudarien gorpuak soroan uzten zituzten.

Ehorzketa*:

Hildako pertsonaren gorpuari agur esateko momentua

Gero putreak bertatik pasatzen ziren eta gorpuak jaten zituzten.

Garai horretan uste zuten

putreak animalia **sakratuak*** zirela

eta gudariaren arima zerura eramaten zutela.

Sakratua*:

Santua.

Nolako zen Eretak herrixka?

Las Eretas herrixka Berbintzanan zegoen.

Nekazari talde batek

Arga ibaia aukeratu zuen

inguruan herrixka hau eraikitzeko.

Herrixkak harresi bat zeukan

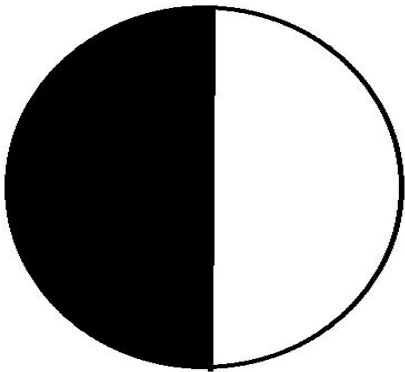
eta baita dorre batzuk ere.

Harresia harrizkoa zen

eta oso ongi eraikia zegoen.

Las Eretas herrixkak

zirkulu erdi baten forma zeukan.



Irudi hau zirkulu erdi bat da.

Beltzez margoturik ikusten duzun partea
zirkulu erdi bat da.

Eretak herrixkak kale nagusi bat

eta plaza bat zeukan.

Kaleko zorua harriz egina zegoen.

Ez dakigu Las Eretas herrixkako

Nekropolia non zegoen kokaturik.

Haurren 6 gorputz aurkitu ziren.

Gorputz batzuk jaio berrienak ziren

eta beste batzuk ez ziren jaiotzera heldu.

Haurren gorpuak

haien etxe azpian lurperatuak zeuden.

Nolakoak ziren etxeak?

Las Eretas herrixkako etxeek

laukizuzen forma zuten.

Etxe guztiak oso antzekoak ziren.

Horregatik uste dugu

herrixkan bizi ziren pertsonak

gutxi gora behera maila sozial berdina zutela.

Etxeko zorua lurrezkoa zen.

Etxeek sarrera bat zuten,

erdigunean egongela bat zegoen

eta biltegi bat zuten.

Sua eta esku-errotak

erdiko egongelan zauden.

Esku-errota garia irinean bihurtzeko

erabiltzen zen erreminta bat da.

Despentsako pareten ondoan banku batzuk zeuden.

Bankuak gorriak eta beltzak ziren.

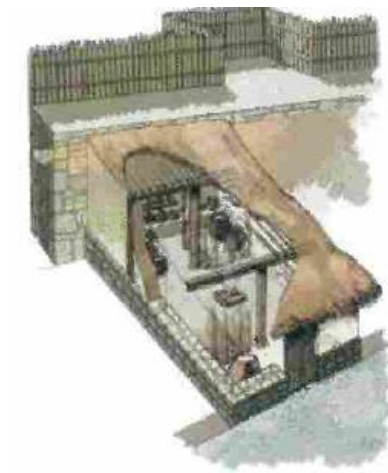


Irudi honetan ikus dezakezu
herrixkako etxeetan zeuden biltegiak
nolakoak ziren ikus dezakezu.

Etxe hauetan bizi ziren pertsonak
bankuen gainean uzten zituzten ontziak.
Ontzi hauetan janaria gordetzen zuten.
Paretek marrazki gorri eta beltzak zituzten.

Teilatuak lastoz, egurrez
eta lokatzez egiten zituzten.
Teilatuak zuhaitzen 2 enborrekin
heltzen zituzten zorura.

Etxeak harresiaren ondoan
eraikitzen zituzten
horrela etxeak ongi babesteko.



Hau Eretak herrixkako etxe bat da.
Irudi honetan etxeak nolakoak ziren
ikus dezakezu.

Nolakoa zen herrixka?

Las Eretas aztarnategia gainjarritako herrixken multzo bat da. Honek esan nahi du herrixka bat beste herrixka baten aztarnen gainean eraikitzen zutela.

Eraiki zuten lehen herrixkak sute bat jasan zuen. Nekazariak bigarren herrixka bat eraiki zuten etxeen errautsen gainean.

Las Eretas herrixkako lehen etxeak egurrezkoak ziren. Sutea eta gero berriz eraiki zituzten etxeak baina oraingoan etxeak harrizkoak eta adobezkoak egin zituzten.

Herrixka txikia geratzen joan zen eta orduan harresien parte bat bota zuten bertan etxe gehiago eraiki ahal izateko.

Kaleetan harriko lauzak jarri zituzten. Herrixkako **okindegia*** herrixkaren iskina batean jarri zuten. Horrela hasi zen hirugarren herrixka.

Orain dela 2.200 urte arte Las Eretas herrixkan jendea bizi zen.

Okindegia*:

Ogia egiten eta saltzen den lekua.

Zein pertsona bizi ziren herrixkan?

Las Eretas herrixkan bizi ziren lehen pertsonak zeltiberikoak, beroiak, barduluak eta baskoiak izan ziren.

Izen hauek tribuen izenak dira. Edo beste modu batean esanda antzinako pertsona taldeek osatzen zituzten herrien izenak dira.

Las Eretas herrixkako pertsonak zeltiberikoa, iberikoa eta aitzinaeuskera hizkuntzak erabiltzen zituzten.

Pertsona hauek eta gero erromatarrak heldu ziren. **Erromatarrak** Erromako biztanleak dira. Erroma Italian dago.

Erromatarrak duela 2.000 urte baino gehiago heldu ziren Ebroko bailarara. Erromatarrak heldu zirenean Las Eretas herrixkatik gertu beste herrixka bat sortu zuten.

Las Eretas herrixkan duela 1.600 urteko milario erromatar bat aurkitu zen. **Milario erromatar** bat informazioa idatzirik zuen harri bat zen eta herri batetik bestera zegoen distantzia adierazteko erabiltzen zen.



Hau milario erromatar bat da.
Las Eretas aztarnategian dago.

Erromatarrek errepideak eraiki zituzten
hiriak haien artean komunikatzeko.
Errepide hauek galtzadak deitzen ziren.
Galtzada bat zegoen
Gracurris, Andelos eta Pompelo hiriak komunikatzeko.

Gracurris orain Alfaro deitzen da.

Andelos Mendigorriatik gertu dago.

Pompelo orain Iruñea deitzen da.

Dokumentu honetako irudiak Eretak Museoak eman ditu.



ANFASeko Irisgarritasun Kognitiboko Zerbitzuak egokitutako eta balioztatutako dokumentua.



"© European Easy-to-Read Logo: Inclusion Europe. Más información en www.inclusion-europe.org/etr"