

## UNITATE DIDAKTIKOA: BURDIN AROKO HERRISKA.

### ERETako AZTARNATEGIA (Berbinzana)

1- Kokatu Nafarroako mapan ondoko leku hauek:

- Eretako aztarnategia
- Aztarnategia dagoen herria
- Aztarnategiaren ondoko ibaia
- Ikastetxeko herria
- Garai bereko bi herriska



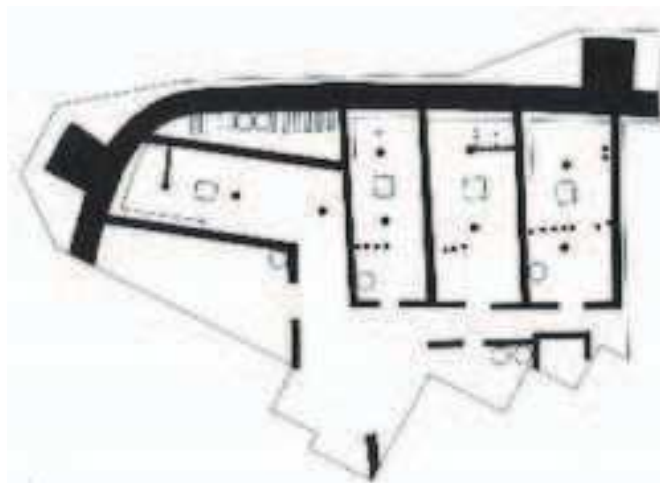
2- Ondoko ardatz kronologikoan koloreztatu Ereta herriska populatua izan zen denbora (mendeak) eta zehaztu zein garai edo arori dagokion.

Garaia:

K.a. X   K.a. IX   K.a. VIII   K.a. VII   K.a. VI   K.a. V   K.a. IV   K.a. III   K.a. II   K.a. I   K.o. I   K.o. II

--	--	--	--	--	--	--	--	--	--	--	--

3- Ondoko planoan kokatu herriskako elementuak: *kalea, egilearen etxea, etxe berritua, harresia, dorreak*.



4- Behatu museoko 10. eta 11. panelak eta bildu informazioa ondoko elementu hauek deskribatzeko:

❖ **DEFENTSA SISTEMA:**

- Dituen elementuak:
- Eraikitzeko materialak:
- Neurriak (lodiara eta altuera):
- Imagina ezazu herriskak erasoia jasan behar duela. Azaldu nola defendatuko zenukeen:

❖ **ETXE BERRITUA:**

- Harresiarekiko kokapena:
- Forma:
- Neurriak:
- Eraikitzeko materialak (zimenduak, hormak, zorua, teilatua):
- Gelak (izena eta funtzioa):
- Imagina ezazu ondoko koadroa etxeren bateko horma dela. Apaindu garai hartan zituzten gustuko gai eta koloreak kontuan hartuz.



5- 7. eta 8. paneletan irakurritakoa eta erakustokietan ikusitako objektuak kontuan harturik, zehaztu zein **jarduera** egiten zituzten elikagaiak lortzeko, zein jantzi janzten zituzten, zein tresna erabiltzen zituzten eguneroko bizitzan eta horietako zeintzuk ikus ditzakegun gaur egun.



6- **Merkataritza** gaiari buruz (9. panelaz lagunduta), zein zen merkatal harremanetan erabilia zuten modua edo sistema?, zein erabiliko da Burdin Aroaren bukaeran (K.a. II. mendean)?



7- **Etxeko hornidurari** buruz arituko gara orain. Bilatu erakustokietan gaur egun ere erabiltzen ditugun 6 objektu eta marraztu. Ondoren zehaztu bakoitzak duen funtzioa edo eginkizuna, zerez eginak diren eta gaur egunekoekin konparatuz dituzten desberdintasunak.

<p><b>Materiala:</b> Hezurra</p> <p><b>Funtzioa:</b> Josi</p> <p><b>Desberdintasunak:</b> Metalezkoak, ez hezurrezkoak. Finagoak dira.</p>	<p><b>Materiala:</b></p> <p><b>Funtzioa:</b></p> <p><b>Desberdintasunak:</b></p>	<p><b>Materiala:</b></p> <p><b>Funtzioa:</b></p> <p><b>Desberdintasunak:</b></p>
<p><b>Materiala:</b></p> <p><b>Funtzioa:</b></p> <p><b>Desberdin. :</b></p>	<p><b>Materiala:</b></p> <p><b>Funtzioa:</b></p> <p><b>Desberdin. :</b></p>	<p><b>Materiala:</b></p> <p><b>Funtzioa:</b></p> <p><b>Desberdin. :</b></p>

8- Heriotzaren inguruko erritualak (4. eta 5. panelak). Deskribatu nolakoak ziren Eretako biztanleen hileta-ohiturak, non lurperatzen ziren, zeintzuk erritual zituzten, zer egiten zuten ume bat hiltzen zenean, edo gerlari bat hilez gero, eta abar. Ba al da antzekotasunik gaur egun ditugun ohiturekin alderatuta?



9- Behatu Galtzarrako kastroaren maketa (Lana harana) eta zehaztu bertako biztanleek egiten zituzten jarduerak. Bidenabar, kokatu al duzu otsoa? mn?

10- Lotu hitz bakoitza bere definizioarekin. Horretarako jarri dagokion zenbakia eskuineko zutabearen.

- |                              |   |
|------------------------------|---|
| 1- Silex edo sukarria        | Buztina eta lastoaren nahasketa, eguzkitan lehortua.                                  |
| 2- Fusayola                  | Historiaurrean tresnak egiteko erabiltzen zen harri mota.                             |
| 3- Sedentario                | Toki finko batean bizi dena.  |
| 4- Artisaua edo eskulangilea | Esku lana lanbide duen pertsona.  |
| 5- Adobe edo pezoa           | Buztinez edo hezurrez eginiko pieza borobila, iruteko ardatza orekatzeko balio duena. |

11- Imajina ezazu garaiko herriska bat eta marraztu, museoan ikusi duzunean oinarrituz.

12- Idatzi zure iritziak Eretako herriskari buruz eta zehaztu gure garaikoarekin eduki ditzakeen antzekotasun eta desberdintasun nagusiak.